



# Inhalt

Seite	Was
2/3	Rundschreiben Text
4	Allgemeines Schema
5	Gesundheitsberufe
6	BundeslehrerInnen
7	BundeslehrerInnen – Leiterzulagen
8	MusikschullehrerInnen
9	KindergartenpädagogInnen und HortnerInnen
10	Polizei (inkl. Zulagen)

Wien, am 4. Dezember 2007

**RUNDSCHREIBEN**  
 an alle  
 Ortsgruppen und Zahlstellen

**GEHALTSTABELLEN 2008**

Werte Kollegin, werter Kollege,

 in der Beilage übersenden wir die Gehaltstabellen für das Jahr 2008. Am 1.2.2007 wurde zwischen den **Sozialpartnern** folgende **Vereinbarung** getroffen:

**GEHALTSABSCHLUSS:**

- **Erhöhung der Bezüge ab 1.1.2008 um 2,7 %**
- **Einmalzahlung im Mai 2008 in Höhe von € 175,--**
- Erhöhung der Nebengebühren um 2,7 %
- Laufzeit 12 Monate
- Kein Stillhalteabkommen

Es wird darauf hingewiesen, dass die Erhöhung noch vom Nationalrat und vom NÖ Landtag zu beschließen ist.

**NEBENGEBÜHREN:**

Die Erhöhung der Nebengebühren richtet sich gem. § 42 Abs.4 NÖ GBDO (gilt sinngemäß auch für VB) nach dem Gehaltsansatz VI/9.

 Nebengebühren die in Eurobeträgen ausgedrückt sind, sind daher um **2,72 %** zu erhöhen.

**Durchschnittliche Erhöhung (mit Berücksichtigung der Einmalzahlung\*)**

EG (VG)	Erhöhung %	EG (VG)	Erhöhung %	EG (VG)	Erhöhung %
1 / I	3,62 bis 3,87	2 / II	3,64 bis 3,84	3 / III	3,59 bis 3,83
4 / IV	3,45 bis 3,85	5 / V	3,35 bis 3,84	6 / VI	3,23 bis 3,69
7 / VII	3,1 bis 3,51	8 / VIII	3,04 bis 3,35	9 / IX	3 bis 3,31
10 / X	2,95 bis 3,2	11 / XI	2,92 bis 3,11	12 / XII	2,9 bis 3,06
13 / XIII	2,88 bis 2,99				

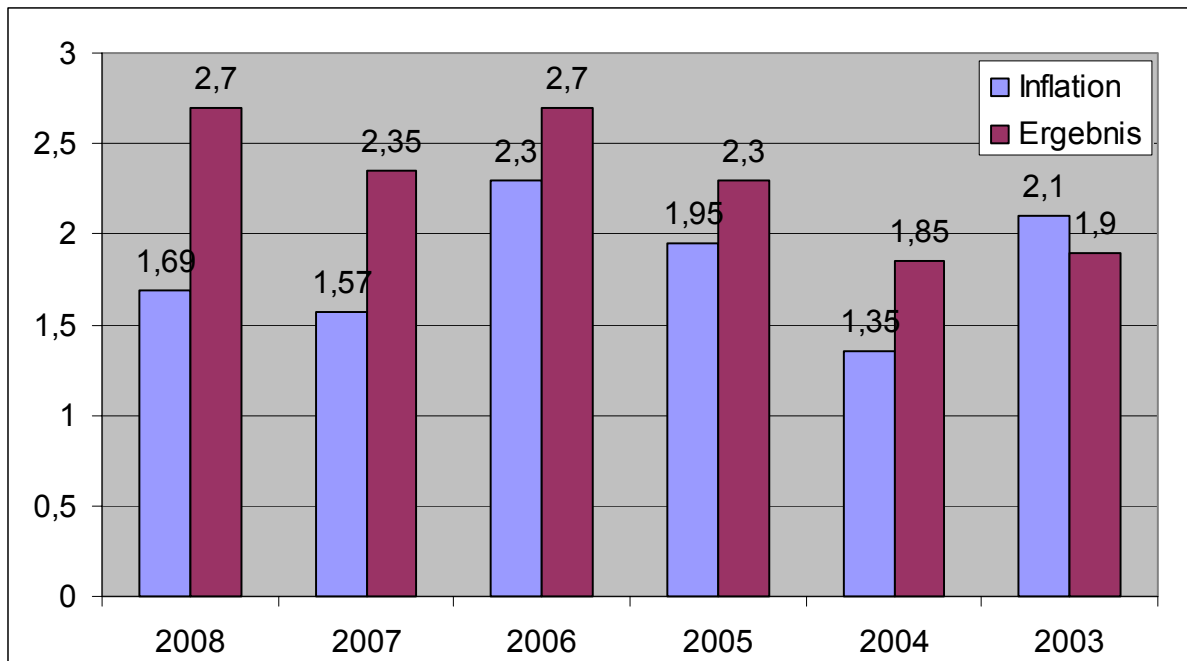
\* Die Gehaltserhöhung für das Jahr 2009 geht von den in der Tabelle angeführten Gehaltsansätzen aus – 2,7 % Erhöhung

## WIRTSCHAFTSDATEN:

Dem Gehaltsabschluss liegen folgende gesicherte Wirtschaftsdaten (WIFO) zugrunde:

Beobachtungszeitraum - Oktober 2006 bis September 2007

Wirtschaftswachstum 3,3 % und Inflationsrate von 1,69 %



### **Durchgesetzt:**

Gesamtvolumen € 313 Millionen  
Ø Steigerung 3,3 %  
Zulagen + Nebengebühren + 2,7 %  
Erhöhung von 2,88 bis 3,87 %  
Einmalzahlung € 175,--  
Ergebnis Inflation + 50 % Wachstum

### **Angebot der Regierung:**

€ 240 Millionen  
2,3 %  
+ 1,7 %  
von 1,7 bis 3,3 %  
keine Einmalzahlung  
Inflation + 20 % Wachstum

Wir ersuchen um Kenntnisnahme und empfehlen uns

mit gewerkschaftlichen Grüßen

Die Landesvorsitzende:

Erika Edelbacher

Der Landessekretär:

KR Franz Leidenfrost

## Allgemeines Schema

gültig ab 1.1.2008

Euro

Stufe	1 (I)	2 (II)	3 (III)	4 (IV)	5 (V)	6 (VI)	7 (VII)	8 (VIII)	9 (IX)	10 (X)	11 (XI)	12 (XII)	13 (XIII)
0	1.303,4	1.309,3	1.323,2	1.340,8	1.382,6	1.505,6							
1	1.319,1	1.326,9	1.344,7	1.371,9	1.425,8	1.576,1	1.972,7	2.290,8	2.603,9	3.009,8	3.604,9	4.219,0	5.141,9
2	1.334,8	1.344,5	1.366,2	1.403,0	1.469,0	1.646,6	2.061,7	2.397,1	2.742,5	3.222,2	3.882,1	4.523,9	5.502,1
3	1.350,5	1.362,1	1.387,7	1.434,1	1.512,2	1.717,1	2.150,7	2.503,4	2.881,1	3.434,6	4.159,3	4.828,8	5.862,3
4	1.366,2	1.379,7	1.409,2	1.465,2	1.555,4	1.787,6	2.239,7	2.609,7	3.019,7	3.647,0	4.436,5	5.133,7	6.222,5
5	1.381,9	1.397,3	1.430,7	1.496,3	1.598,6	1.858,1	2.328,7	2.716,0	3.158,3	3.859,4	4.713,7	5.438,6	6.582,7
6	1.397,6	1.414,9	1.452,2	1.527,4	1.641,8	1.928,6	2.417,7	2.822,3	3.296,9	4.071,8	4.990,9	5.743,5	6.942,9
7	1.413,3	1.432,5	1.473,7	1.558,5	1.685,0	1.999,1	2.506,7	2.928,6	3.435,5	4.284,2	5.268,1	6.048,4	7.303,1
8	1.429,0	1.450,1	1.495,2	1.589,6	1.728,2	2.069,6	2.595,7	3.034,9	3.574,1	4.496,6	5.545,3	6.353,3	7.663,3
9	1.444,7	1.467,7	1.516,7	1.620,7	1.771,4	2.140,1	2.684,7	3.141,2	3.712,7	4.709,0	5.822,5	6.658,2	8.023,5
10	1.460,4	1.485,3	1.538,2	1.651,8	1.814,6	2.210,6	2.773,7	3.247,5	3.851,3	4.921,4	6.099,7	6.963,1	8.383,7
11	1.476,1	1.502,9	1.559,7	1.682,9	1.857,8	2.281,1	2.862,7	3.353,8	3.989,9	5.133,8	6.376,9	7.268,0	
12	1.491,8	1.520,5	1.581,2	1.714,0	1.901,0	2.351,6	2.951,7	3.460,1	4.128,5	5.346,2	6.654,1	7.572,9	
13	1.507,5	1.538,1	1.602,7	1.745,1	1.944,2	2.422,1	3.040,7	3.566,4	4.267,1	5.558,6	6.931,3		
14	1.523,2	1.555,7	1.624,2	1.776,2	1.987,4	2.492,6	3.129,7	3.672,7	4.405,7	5.771,0			
15	1.538,9	1.573,3	1.645,7	1.807,3	2.030,6	2.563,1	3.218,7	3.779,0	4.544,3	5.983,4			
16	1.554,6	1.590,9	1.667,2	1.838,4	2.073,8	2.633,6	3.307,7	3.885,3	4.682,9				
17	1.570,3	1.608,5	1.688,7	1.869,5	2.117,0	2.704,1	3.396,7	3.991,6	4.821,5				
18	1.586,0	1.626,1	1.710,2	1.900,6	2.160,2	2.774,6	3.485,7	4.097,9	4.960,1				
19	1.601,7	1.643,7	1.731,7	1.931,7	2.203,4	2.845,1	3.574,7	4.204,2					
20	1.617,4	1.661,3	1.753,2	1.962,8	2.246,6	2.915,6	3.663,7	4.310,5					
21	1.633,1	1.678,9	1.774,7	1.993,9	2.289,8	2.986,1	3.752,7	4.416,8					
	<b>15,7</b>	<b>17,6</b>	<b>21,5</b>	<b>31,1</b>	<b>43,2</b>	<b>70,5</b>	<b>89,0</b>	<b>106,3</b>	<b>138,6</b>	<b>212,4</b>	<b>277,2</b>	<b>304,9</b>	<b>360,2</b>

## Bedienstete in Gesundheitsberufen

gültig ab 1.1.2008

Stufe	in der Entlohnungsgruppe				in der Verwendungsgruppe			
	mt1	mt2	s1	s2	MT1	MT2	S1	S2
	Euro							
1	1.843,1	1.661,1	1.661,1	1.497,2	1.804,3	1.625,8	1.625,8	1.468,5
2	1.882,7	1.701,8	1.701,8	1.520,8	1.846,4	1.664,9	1.664,9	1.491,9
3	1.922,9	1.744,1	1.744,1	1.545,9	1.889,2	1.704,4	1.704,4	1.515,0
4	1.965,0	1.786,4	1.786,4	1.571,6	1.933,8	1.745,7	1.745,7	1.538,4
5	2.007,2	1.829,6	1.829,6	1.597,5	2.046,7	1.787,3	1.787,3	1.561,8
6	2.066,2	1.872,7	1.872,7	1.622,9	2.121,5	1.829,3	1.829,3	1.585,2
7	2.125,8	1.915,8	1.915,8	1.648,3	2.195,5	1.871,3	1.871,3	1.608,5
8	2.203,6	1.971,1	1.971,1	1.688,6	2.269,7	1.924,9	1.924,9	1.631,8
9	2.281,6	2.045,2	2.045,2	1.715,1	2.344,0	1.979,0	1.979,0	1.655,1
10	2.359,2	2.091,6	2.117,6	1.765,1	2.418,1	2.007,0	2.032,8	1.678,7
11	2.436,6	2.127,5	2.153,6	1.791,8	2.492,2	2.063,6	2.089,7	1.702,6
12	2.514,3	2.165,8	2.191,9	1.876,3	2.565,9	2.137,3	2.163,6	1.727,3
13	2.591,7	2.236,2	2.262,2	1.904,1	2.640,0	2.211,6	2.237,5	1.752,0
14	2.670,1	2.313,9	2.339,4	1.932,6	2.714,0	2.285,5	2.311,4	1.819,4
15	2.747,5	2.391,5	2.417,9	1.970,2	2.788,4	2.359,7	2.385,6	1.891,2
16	2.825,5	2.469,3	2.495,1	2.008,2	2.862,7	2.433,5	2.459,6	1.966,0
17	2.902,9	2.541,3	2.567,3	2.046,0	2.936,1	2.517,4	2.543,4	2.040,6
18	2.980,8	2.613,3	2.639,5	2.083,8	3.033,1	2.619,0	2.645,1	2.115,4
19	3.058,4	2.655,8	2.681,9	2.121,8	3.129,9	2.693,2	2.719,1	2.190,1
20	3.136,1	2.699,8	2.725,8	2.159,4	3.226,0	2.767,1	2.793,2	2.264,2
21	3.214,2	2.740,5	2.766,6	2.196,8	3.322,6	2.841,5	2.867,4	2.338,3
22	3.291,7	2.783,2	2.809,1	2.234,0	3.419,2	2.915,3	2.941,6	2.412,2
23	3.369,6			2.271,7	3.515,7			2.486,2
24				2.309,1				2.560,2

**VERTRAGSLEHRER  
Musikschullehrer (VB)**

**LEHRER  
Musikschullehrer (Beamte)**

gültig ab 1.1.2008

Stufe	Entlohnungsgruppe					Stufe	Verwendungsgruppe				
	I 1	I 2a 2	I 2a 1	I 2b 1	I 3		L 3	L 2b1	L 2a1	L 2a2	L 1
1	2.035,7	1.851,2	1.730,3	1.580,7	1.420,2	1	1.382,3	1.527,1	1.660,5	1.775,8	
2	2.102,1	1.907,1	1.781,9	1.609,7	1.444,5	2	1.404,3	1.554,6	1.710,7	1.829,6	1.988,5
3	2.168,5	1.962,9	1.833,9	1.640,2	1.468,2	3	1.426,2	1.581,5	1.760,4	1.883,8	2.057,9
4	2.242,2	2.018,9	1.886,0	1.671,1	1.492,4	4	1.448,1	1.609,5	1.811,2	1.937,7	2.126,5
5	2.401,6	2.074,6	1.937,9	1.703,5	1.516,7	5	1.469,9	1.639,0	1.861,4	1.991,6	2.225,7
6	2.569,1	2.188,6	2.044,0	1.787,6	1.554,2	6	1.504,1	1.718,0	1.963,2	2.099,9	2.391,6
7	2.736,6	2.324,9	2.153,8	1.873,4	1.612,4	7	1.557,5	1.798,4	2.068,8	2.230,8	2.558,3
8	2.898,4	2.460,6	2.262,4	1.958,8	1.674,6	8	1.613,1	1.880,1	2.173,7	2.361,2	2.724,5
9	3.065,6	2.617,3	2.387,3	2.043,7	1.739,1	9	1.672,4	1.962,0	2.294,0	2.511,8	2.890,7
10	3.237,6	2.773,9	2.512,6	2.128,9	1.804,6	10	1.734,1	2.043,2	2.414,4	2.662,6	3.057,0
11	3.389,7	2.932,4	2.639,4	2.213,4	1.871,0	11	1.796,6	2.124,6	2.534,8	2.813,5	3.223,3
12	3.556,0	3.090,7	2.765,3	2.330,0	1.936,0	12	1.859,6	2.236,6	2.654,9	2.964,1	3.389,7
13	3.722,2	3.248,3	2.892,3	2.446,7	2.002,4	13	1.922,0	2.347,6	2.776,0	3.114,7	3.556,0
14	3.888,7	3.406,5	3.019,1	2.563,0	2.069,0	14	1.984,8	2.459,5	2.895,8	3.265,7	3.722,2
15	4.055,0	3.564,6	3.145,3	2.679,3	2.159,6	15	2.072,1	2.570,6	3.016,4	3.416,3	3.888,7
16	4.216,2	3.704,9	3.255,6	2.782,2	2.250,1	16	2.159,0	2.669,9	3.122,3	3.550,3	4.055,0
17	4.426,6	3.852,7	3.373,0	2.889,8	2.339,5	17	2.245,3	2.773,0	3.233,2	3.690,3	4.221,9
18	4.426,6	4.009,8	3.498,2	3.004,8	2.429,5	18					4.452,7
19	4.741,6	4.153,6	3.611,7	3.109,4	2.519,2	17+DAZ	2.374,8	2.927,7	3.399,6	3.900,3	
						18+DAZ					4.798,9

**DIENSTZULAGEN / LEITER VON UNTERRICHTSANSTALTEN**  
gültig ab 1.1.2008

<b>SCHULLEITER-ZULAGENVERORDNUNG</b>					<b>Vertragslehrer:</b>  Die unten angeführte Leiterzulage ist für Vertragslehrer um 5 % zu erhöhen
Dienstzulagengruppe					
I	II	III	IV	V	
mehr als 4 Klassen	4 Klassen	3 Klassen	2 Klassen oder 1 Klasse geteilt	1 Klasse ungeteilt	
1 Klasse = Lehrverpflichtung von 37,5 Stunden wöchentlich					

**LEITERZULAGE**

in den Gehaltsstufen

Dienstzulagengruppe		2 bis 9	10 bis 13	ab 14	Dauer der Leitertätigkeit:
L 1	I	690,7	738,3	783,7	ab 6 Jahren: + 15 % ab 10 Jahren: + 25 % ab 14 Jahren: + 40 %
	II	621,5	665,1	705,4	
	III	552,2	591,1	627,0	
	IV	483,0	516,9	549,0	
	V	414,5	442,6	470,1	
		1 bis 8	9 bis 12	ab 13	Dauer der Leitertätigkeit:
L2a2	I	315,8	341,4	367,7	ab 8 Jahren: + 15 % ab 12 Jahren: + 25 % ab 16 Jahren: + 40 %
	II	259,0	279,4	300,7	
	III	208,1	223,9	239,5	
	IV	174,1	186,7	199,5	
	V	144,9	155,6	166,3	
L 2a 1 L 2b 1	I	245,7	268,4	289,1	
	II	207,2	224,9	240,1	
	III	173,0	187,1	199,9	
	IV	144,3	156,9	166,3	
	V	104,0	112,1	119,7	
		1 bis 10	11 bis 15	ab 16	
L 3	I	194,9	198,7	211,8	
	II	144,3	149,4	160,2	
	III	135,3	138,5	147,0	
	IV	97,3	100,0	106,1	
	V	67,9	69,2	72,8	
	VI	47,2	49,6	53,8	

**Musikschullehrer**  
gültig ab 1.1.2008

Stufe	Entlohnungsgruppe			
	ms1	ms2	ms3	ms4
1	1.915,8	1.790,6	1.589,0	1.428,5
2	1.993,4	1.850,9	1.639,0	1.461,7
3	2.071,0	1.911,1	1.689,7	1.495,0
4	2.148,4	1.971,7	1.740,6	1.528,4
5	2.225,5	2.031,9	1.792,0	1.561,7
6	2.302,4	2.092,4	1.843,7	1.594,9
7	2.379,0	2.152,6	1.895,4	1.628,1
8	2.456,1	2.212,5	1.947,1	1.661,5
9	2.533,0	2.272,2	1.999,0	1.695,6
10	2.609,5	2.332,1	2.050,6	1.729,6
11	2.737,8	2.434,3	2.145,6	1.798,0
12	2.848,9	2.519,8	2.222,5	1.849,7
13	2.977,0	2.622,2	2.316,3	1.918,8
14	3.105,0	2.724,6	2.410,3	1.987,7
15	3.233,0	2.827,2	2.504,2	2.056,6
16	3.361,2	2.929,7	2.598,0	2.125,8
17	3.489,2	3.032,2	2.692,1	2.194,3
18	3.617,3	3.134,7	2.785,9	2.262,5
19	3.745,4	3.237,1	2.880,0	2.330,7

**Leiterzulage**

Stunden	80 bis 149	150 bis 239	ab 240	Regional
ms1	187,27	299,63	449,45	561,81
ms2	161,86	258,97	388,45	485,57



**KINDERGARTENPÄDAGOGEN(INNEN) und HORTERZIEHER(INNEN)**

gültig ab 1.1.2008

Stufe	Beamte KLK	Vertragsbedienstete klk
1	1.435,7	1.466,8
2	1.474,7	1.506,7
3	1.513,4	1.546,3
4	1.552,0	1.586,6
5	1.591,9	1.628,0
6	1.632,1	1.685,5
7	1.713,0	1.752,9
8	1.794,9	1.837,9
9	1.866,8	1.911,2
10	1.924,1	1.970,2
11	1.978,2	2.025,7
12	2.032,1	2.080,7
13	2.088,3	2.138,3
14	2.144,3	2.199,8
15	2.245,9	2.305,9
16	2.349,3	2.411,9
17	2.452,7	2.517,8
18	2.555,9	2.623,8
19	2.659,5	2.729,9
20	2.762,6	2.835,8
21	2.866,0	2.942,0
22	2.969,4	3.047,8

bis 17\*

Allgemeine Dienstzul

142,5

ab 18

Allgemeine Dienstzul

181,0

\* Beamte bis 18 und ab 19

<b>GEMEINDEWACHEBEAMTE (VB)</b> gültig ab 1.1.2008				
Stufe	E 1	E 2a	E 2b	E 2c
1		1.434,3	1.344,0	
2		1.452,9	1.362,9	
3		1.484,7	1.381,7	
4	1.860,1	1.646,5	1.547,8	1.404,9
5	1.939,7	1.684,6	1.579,6	1.428,2
6	2.019,2	1.778,5	1.611,5	1.454,2
7	2.098,7	1.813,3	1.643,2	1.479,9
8	2.177,8	1.848,2	1.675,3	1.506,0
9	2.256,3	1.883,0	1.707,8	
10	2.425,6	1.917,8	1.740,3	
11	2.594,6	1.952,8	1.819,7	
12	2.681,1	1.998,5	1.899,8	
13	2.805,4	2.120,3	1.970,8	
14	2.929,7	2.188,1	2.004,7	
15	3.016,1	2.255,7	2.084,6	
16	3.102,7	2.328,3	2.164,5	
17	3.189,3	2.400,8	2.243,7	
18	3.275,8	2.473,3	2.322,9	
19	3.476,7	2.517,8	2.367,1	
19+DAZ	3.778,1			
19+daz		2.562,3	2.411,3	
19+DAZ		2.629,1	2.477,6	

<b>Nebengebühren</b>	
Gefahrenzulage 66 %	258,9
Gefahrenzulage 50 %	196,0
Gefahrenzulage 40 %	156,7
Gefahrenzulage je Stunde	2,147
Sonn- und Feiertagszulage	3,220
Erschwerniszulage pro Nachtstunde	2,200

<b>Zulagen</b>					
<b>Funktionszulage (§ 74 GG)</b>					
Verw.- gruppe	Funktions- gruppe	Funktionsstufe			
		1	2	3	4
E 1	1	57,5	67,2	76,7	86,5
	2	67,2	86,5	105,5	144,0
	3	163,2	230,5	335,8	672,0
	4	211,2	288,0	460,7	911,9
	5	230,5	307,2	499,1	979,0
	6	288,0	383,9	672,0	1.132,5
	7	335,8	431,9	719,7	1.247,7
	8	676,8	902,7	1.354,2	1.895,8
	9	722,1	993,0	1.489,2	2.256,7
	10	857,8	1.083,1	1.624,7	2.798,2
	11	1.083,1	1.263,7	1.805,4	3.069,0
E 2a	1	57,5	67,2	76,7	86,5
	2	67,2	86,5	105,5	124,8
	3	96,0	144,0	191,9	239,9
	4	144,0	191,9	239,9	288,0
	5	191,9	239,9	383,9	585,5
	6	239,9	288,0	479,9	623,8
	7	288,0	383,9	575,9	767,8
<b>Wachdienstzulage (§ 81 GG)</b>					
Verwendungsgruppe		Vergütung (§ 83 GG) - 12x			
E 2c		€	Verwendungsgruppe		
E 2a + E 2b		67,9	E 2c		
E 1		79,8	E 2a + E 2b		
		91,3	E 1		
			€		
			95,2		
			95,2		
			95,2		